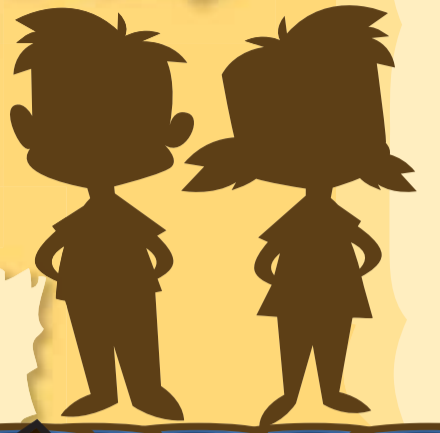


# APRENDE a JUGAR PATOLLI



El patolli se practicaba en todo el México antiguo entre ricos y pobres, niños y adultos. El estilo de juego variaba entre regiones y culturas y, aunque en la actualidad no sabemos cuáles eran sus reglas, te mostramos una forma muy parecida, según el fraile Diego Durán.

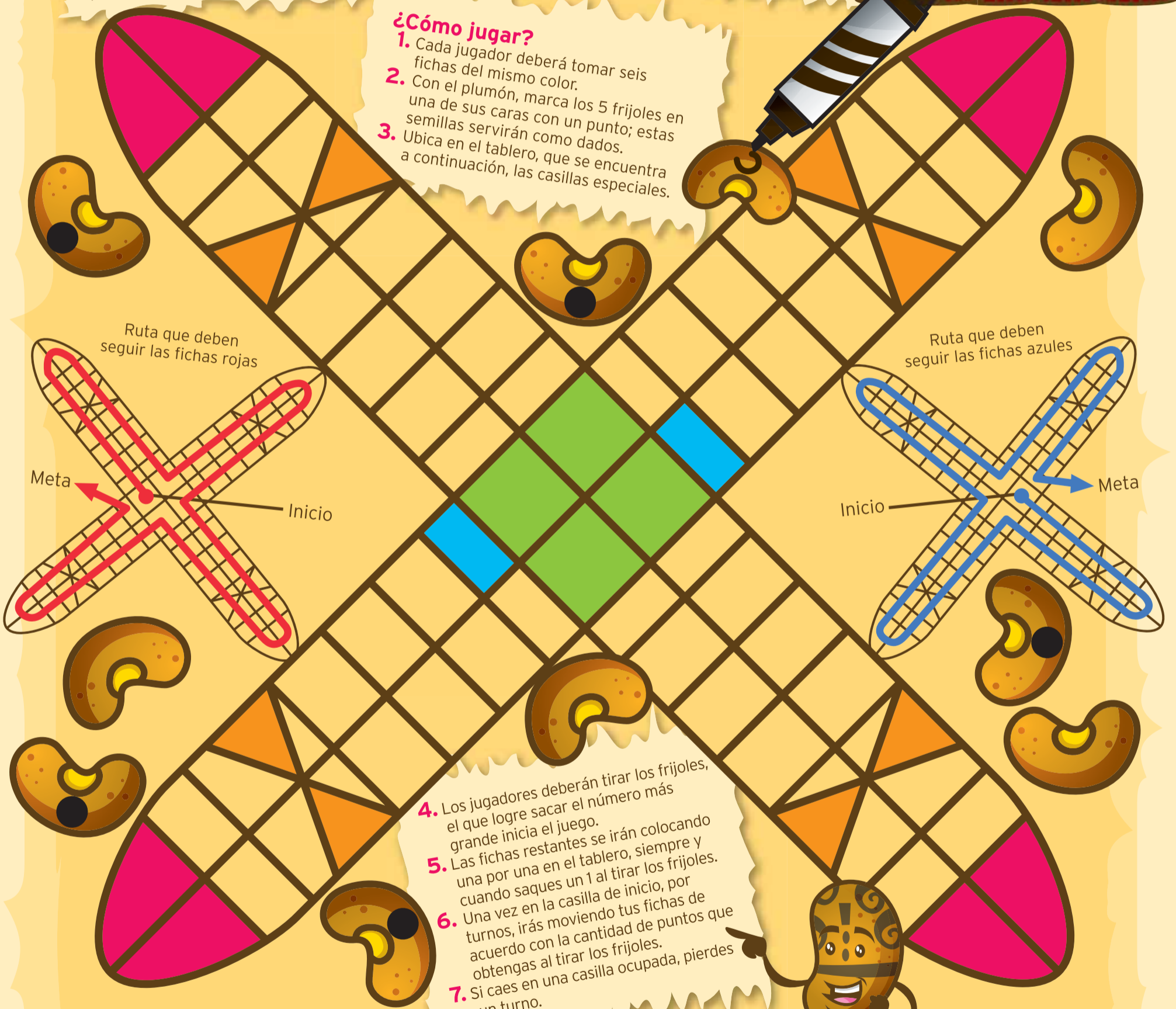
**¿Quieres jugarlo?**  
Debes ser el primero en llegar a la meta, con todas tus fichas, pasando por todo el tablero.

## Necesitas:

- 5 frijoles (de preferencia rojos)
- 12 fichas, 6 rojas y 6 azules (puedes utilizar piedras pequeñas y pintarlas)
- Un plumón negro
- 2 jugadores

## ¿Cómo jugar?

1. Cada jugador deberá tomar seis fichas del mismo color.
2. Con el plumón, marca los 5 frijoles en una de sus caras, marca los 5 frijoles en semillas servirán como dados.
3. Ubica en el tablero, que se encuentra a continuación, las casillas especiales.



Ruta que deben seguir las fichas rojas

Ruta que deben seguir las fichas azules

Meta

Inicio

Inicio

Meta

4. Los jugadores deberán tirar los frijoles, el que logre sacar el número más grande inicia el juego.
5. Las fichas restantes se irán colocando una por una en el tablero, siempre y cuando saques un 1 al tirar los frijoles.
6. Una vez en la casilla de inicio, por turnos, irás moviendo tus fichas de acuerdo con la cantidad de puntos que obtengas al tirar los frijoles.
7. Si caes en una casilla ocupada, pierdes un turno.

## Casillas especiales:

Existen cuatro tipos de casillas especiales:

- **Casillas de riesgo:** se encuentran al centro del tablero. Si tu contrincante llega a caer en la misma casilla donde te ubicas, éste comerá tu ficha y deberás volver a iniciar el juego (sólo con esa ficha).
- **Casillas de los extremos:** si caes en alguna de estas casillas, tendrás dos turnos seguidos.
- **Casillas de castigo:** ¡cuidado! Si caes en una de éstas, perderás un turno.
- **Meta:** sólo puedes llegar a ella si obtienes el número exacto de puntos; de lo contrario tendrás que mover otra ficha.

## ¿Cómo era antes?

1. Los jugadores apostaban sus pertenencias, como: collares, vestidos, tierras, incluso a su mujer o su vida (en este caso, al perder, se convertían en esclavos del ganador).
2. El tablero se dibujaba con olli (hule) en un petate de palma.
3. Como fichas, utilizaban piedras o semillas que se pintaban de dos colores, rojo y azul, que significaban lo caliente y lo frío.
4. Para tener suerte, los jugadores le rezaban a Macuilxóchitl (Dios de las flores) y a Ometochtli (Dios del pulque).

